

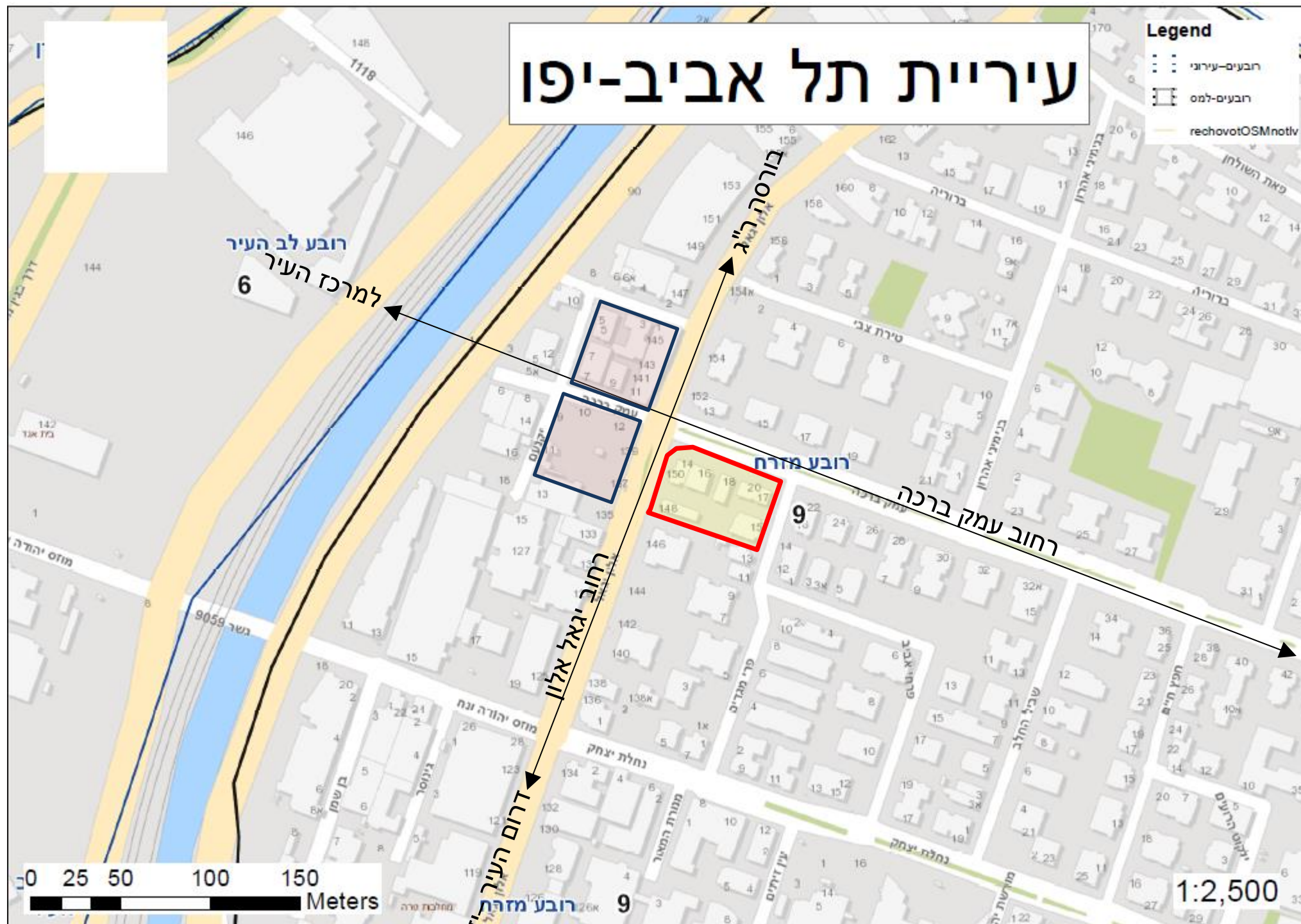
יגאל אלון – עמק הברכה

התחדשות עירונית

י.כץ אדריכלים

אדריכל לירון נחום

יולי 2017





מבט לכיוון דרום-  
חזית לרחוב עמק ברכה



מבט מרחוב עמק ברכה לכיוון מערב



מבט מהצומת לכיוון דרום



מבט מרחוב יגאל אלון  
לכיוון צפון

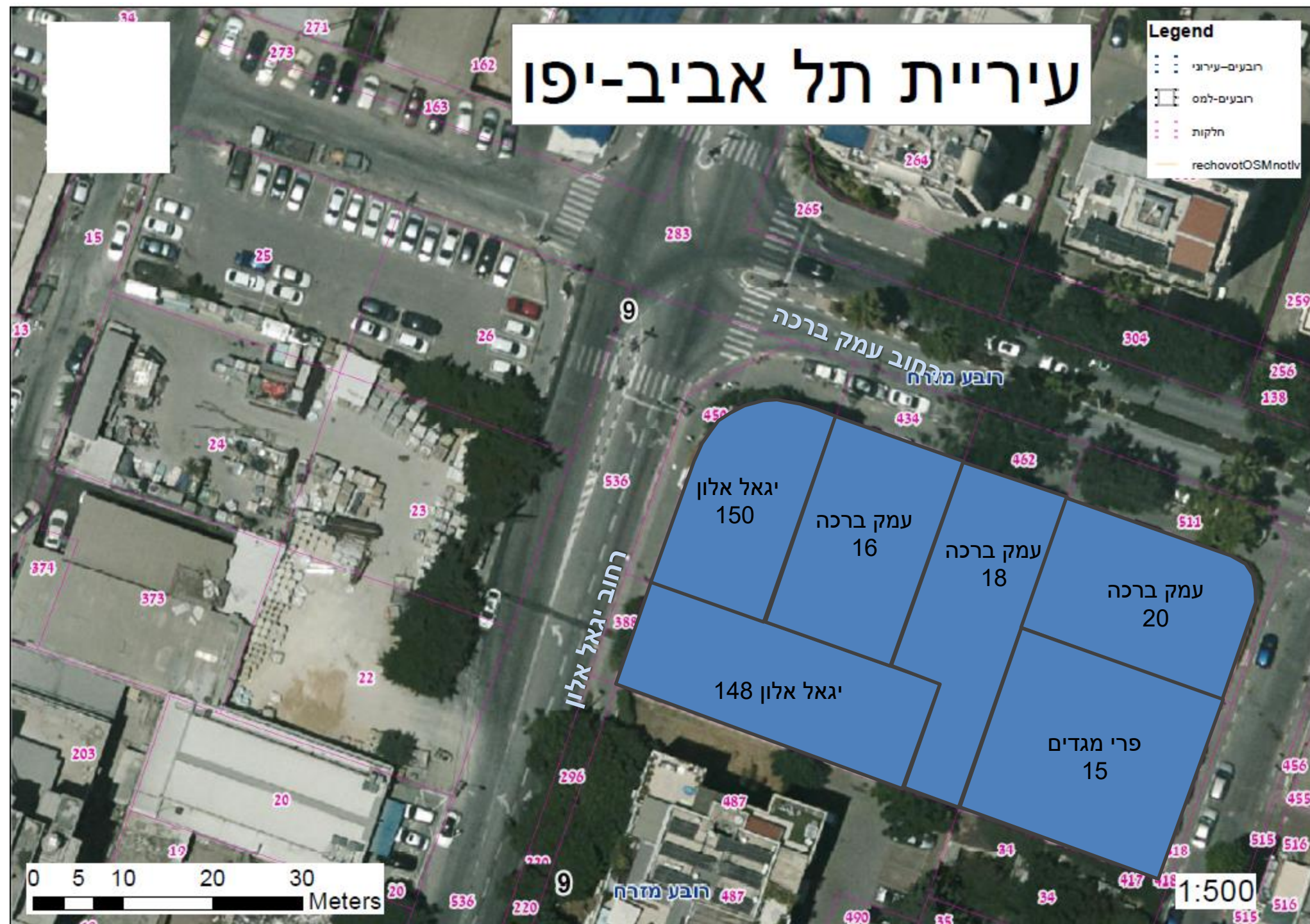
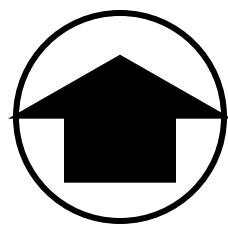




# עיריית תל אביב-יפו

**Legend**

- חבועים-עירוני
- חבועים-למס
- חלקות
- rechovotOSMnotlv



מגורים ג'



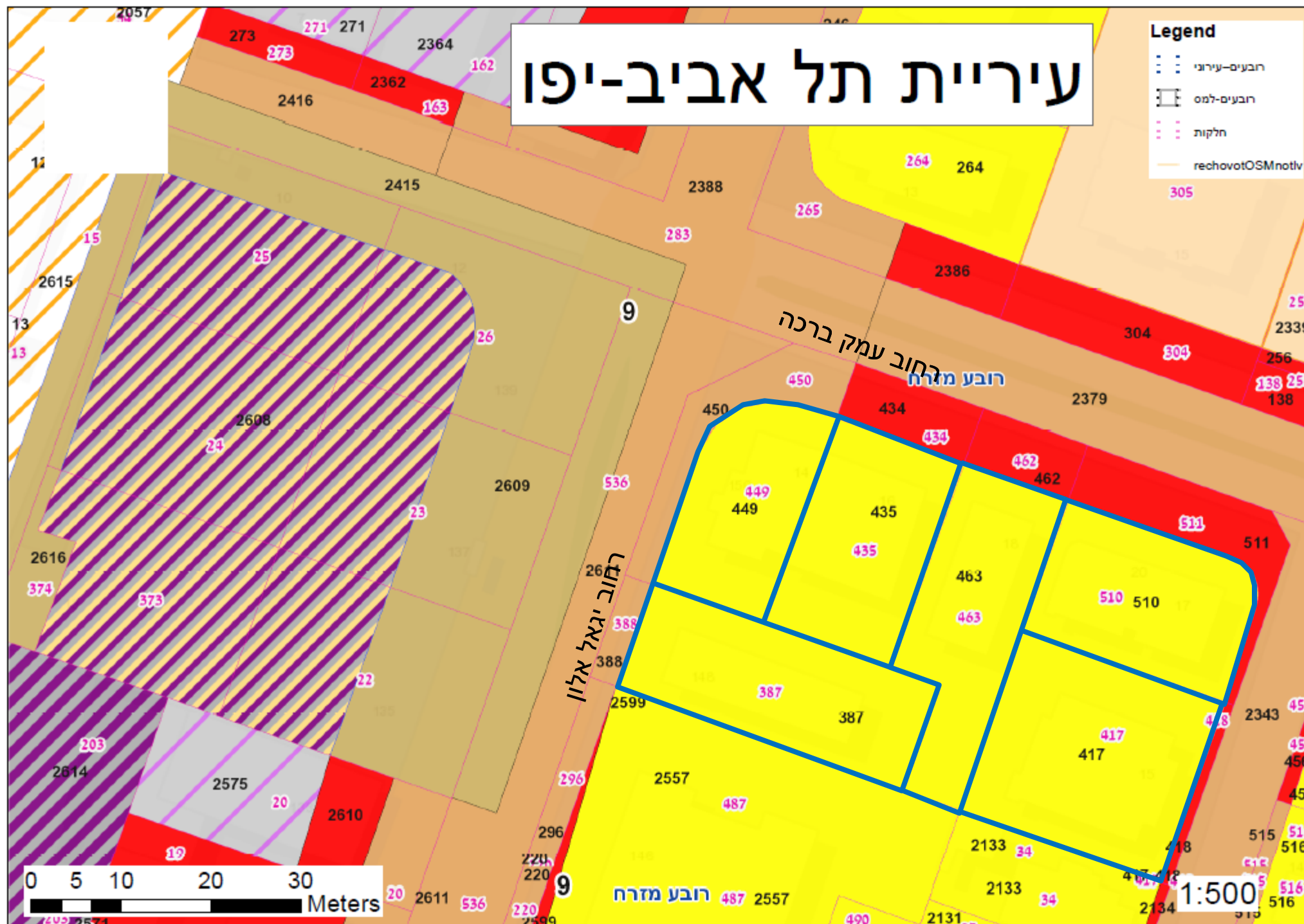
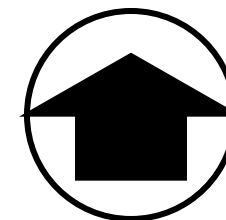
מגורים מסחר ותעסוקה



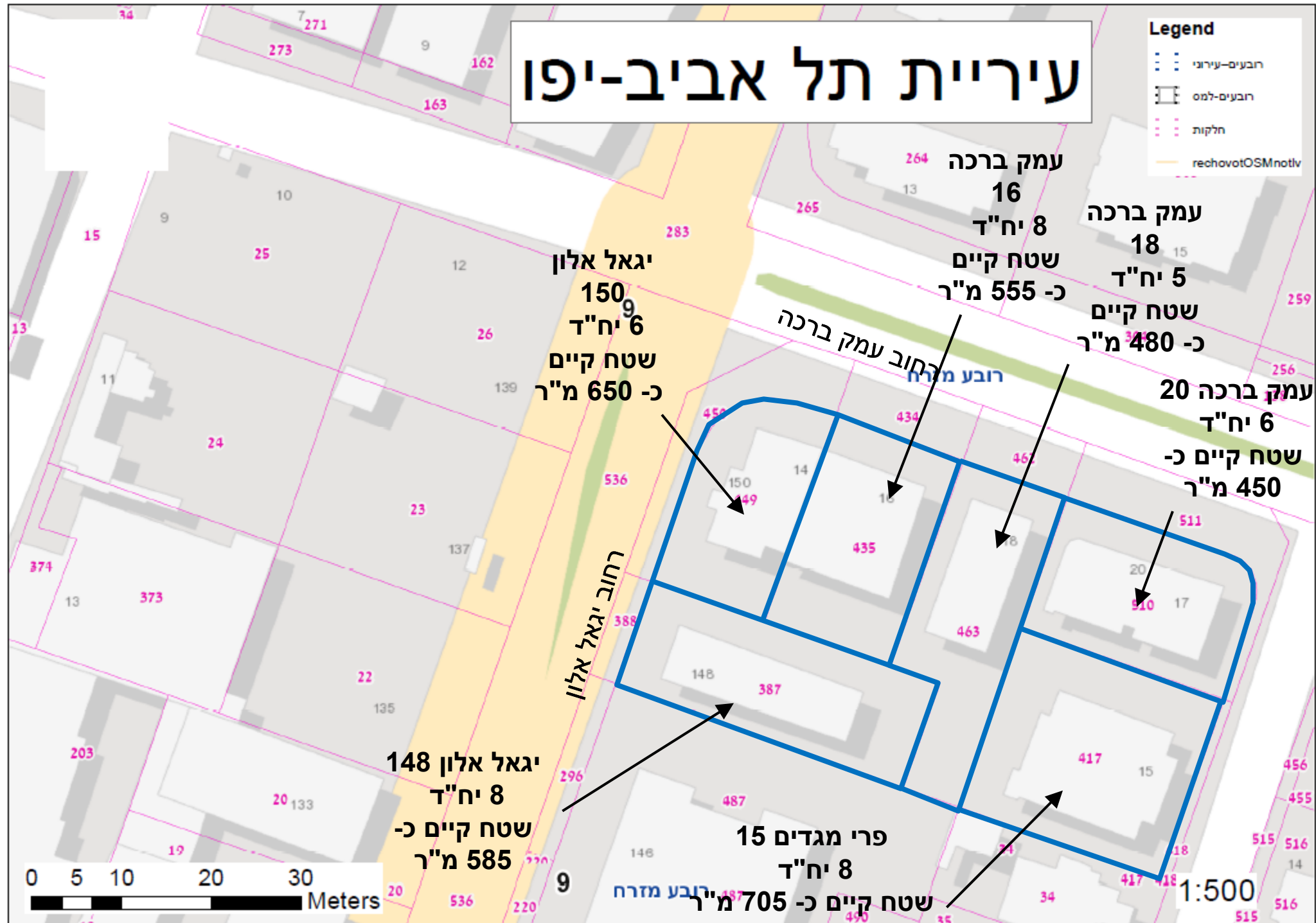
# עיריית תל אביב-יפו

## Legend

- חבעים-עירוני
- חבעים-למס
- חלקות
- rechovotOSMnotlv







פרי מגדים 15

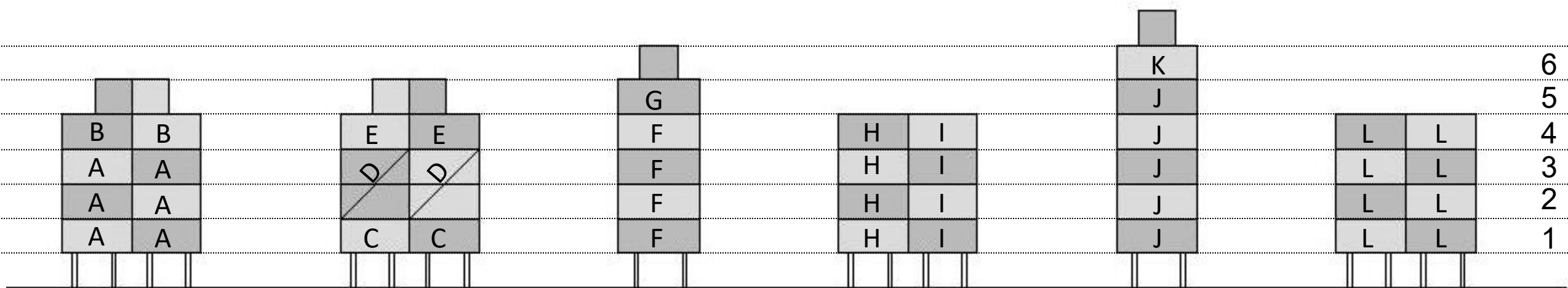
עמק ברכה 20

עמק ברכה 18

עמק ברכה 16

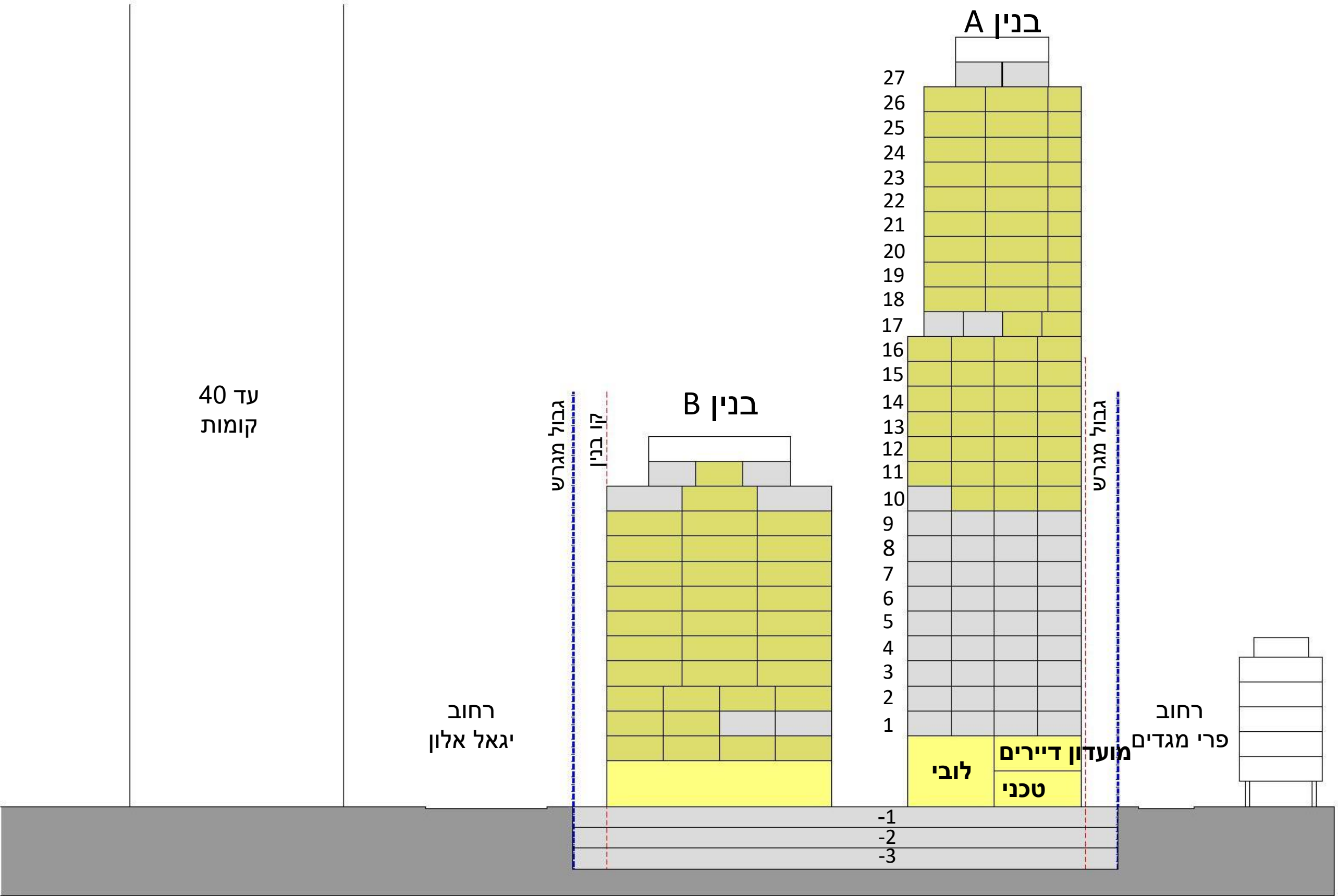
רחוב יגאל אלון 150

רחוב יגאל אלון 148

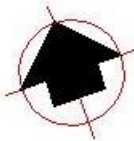


- השטים הינם שטחים משוערים, מחושבים על פי היתרי בניה ומדידה גראפית, וכוללים שטחי מרפסות
- שטח קיים סופי ייקבע על ידי מודד מוסמך

סה"כ שטח קיים 3830 מ"ר  
 סה"כ יח"ד קיימות – 45  
 שטח מגרשים כולל 2.69 דונם







# רחוב עמק הברכה

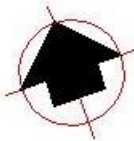
כניסה  
לחניה

רחוב יגאל אלון

רחוב פרי מגדים







# רחוב עמק הברכה

רחוב יגאל אלון

רחוב פרמאג'ים

**תוספת של 25 מ"ר לכל  
דייר + מרפסת שמש**

**טיפוסים  
N+D**

**טיפוסים  
L+H+I**

**טיפוסים  
F+M**

**טיפוס A**

**בנין A**

**בנין B**

פרי מגדים  
15

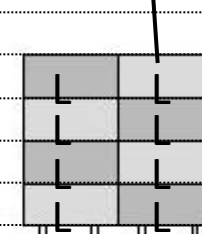
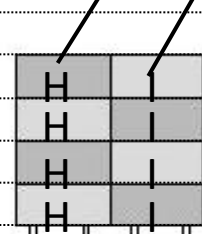
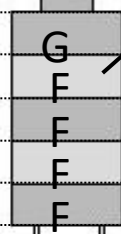
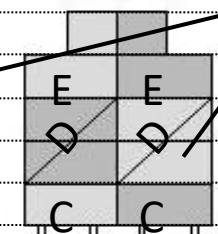
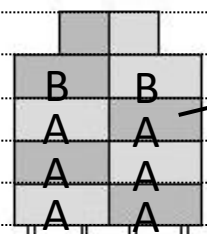
עמק ברכה  
20

עמק ברכה  
18

עמק ברכה  
16

רחוב יגאל אלון  
150

רחוב יגאל אלון  
148



6  
5  
4  
3  
2  
1



**טיפוסים N+D**

שטח מקורי :  
98-100 מ"ר

שטח חדש:  
125-123 מ"ר

**טיפוסים F+M**

שטח מקורי :  
90-92 מ"ר

שטח חדש:  
117-115 מ"ר

**טיפוסים L+H+I**

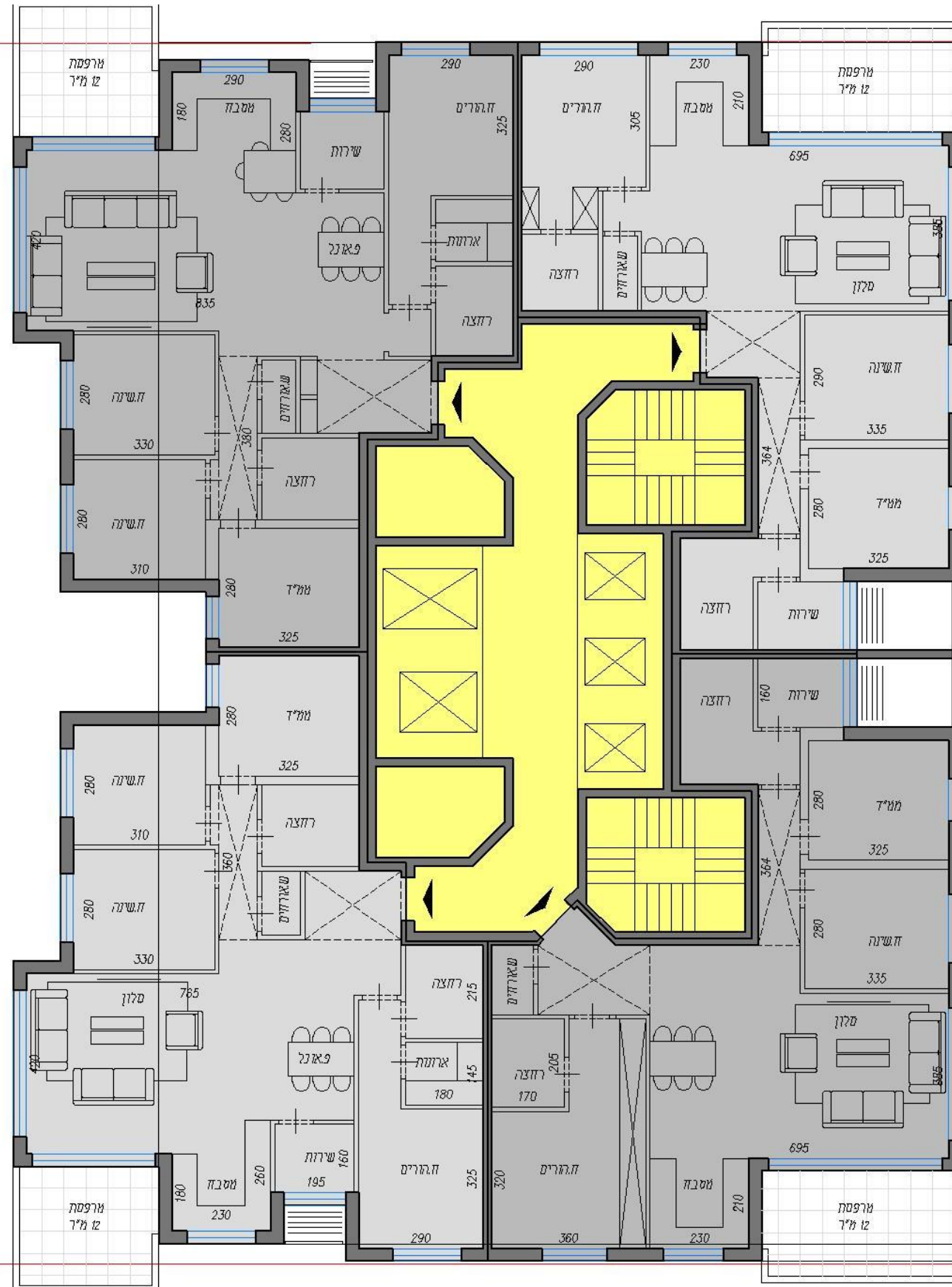
שטח מקורי :  
68-73 מ"ר

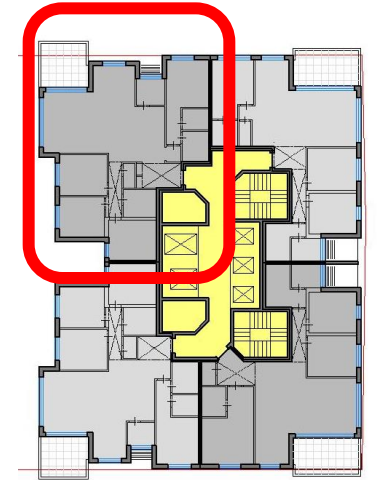
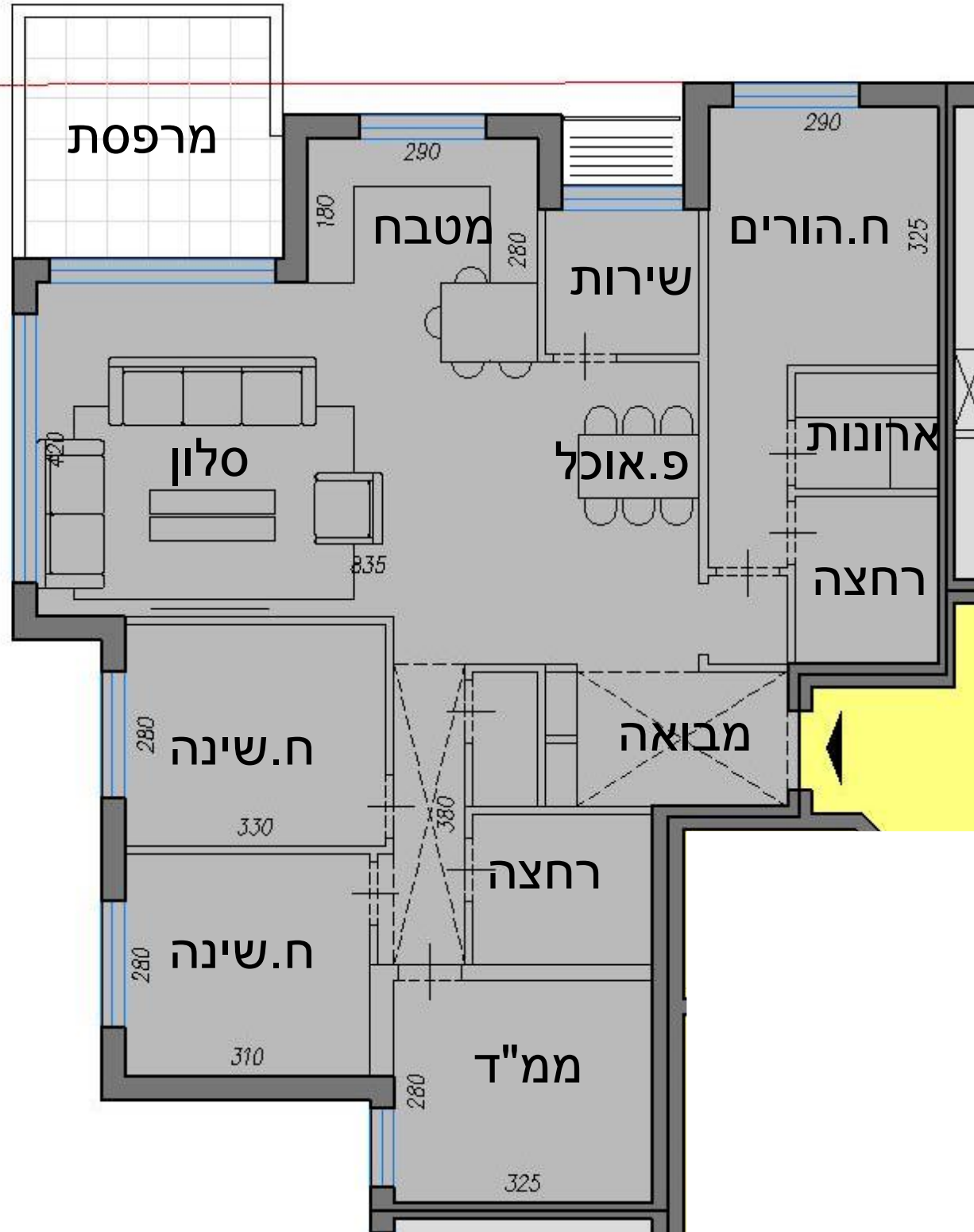
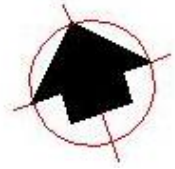
שטח חדש:  
93-98 מ"ר

**טיפוס A**

שטח מקורי :  
80-83 מ"ר

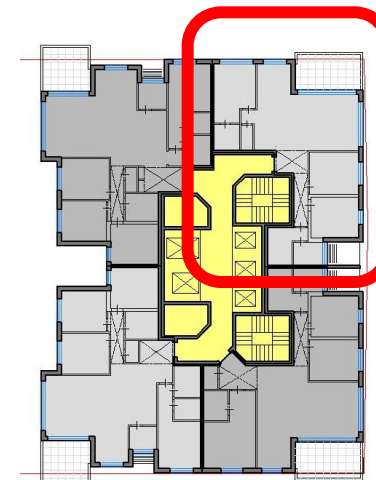
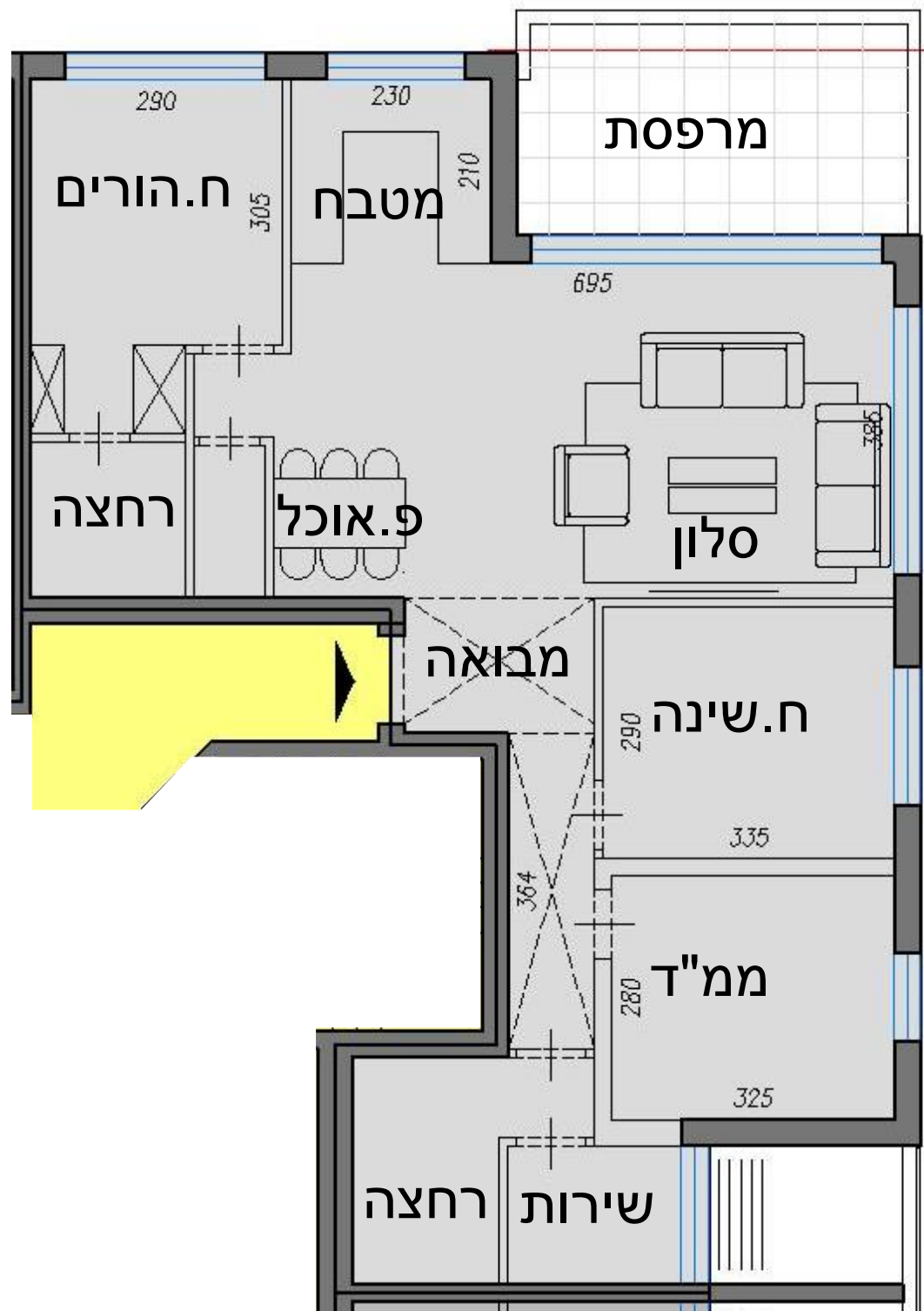
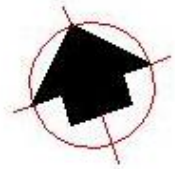
שטח חדש:  
108-105 מ"ר



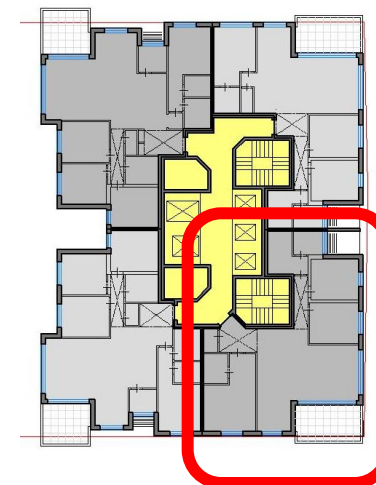
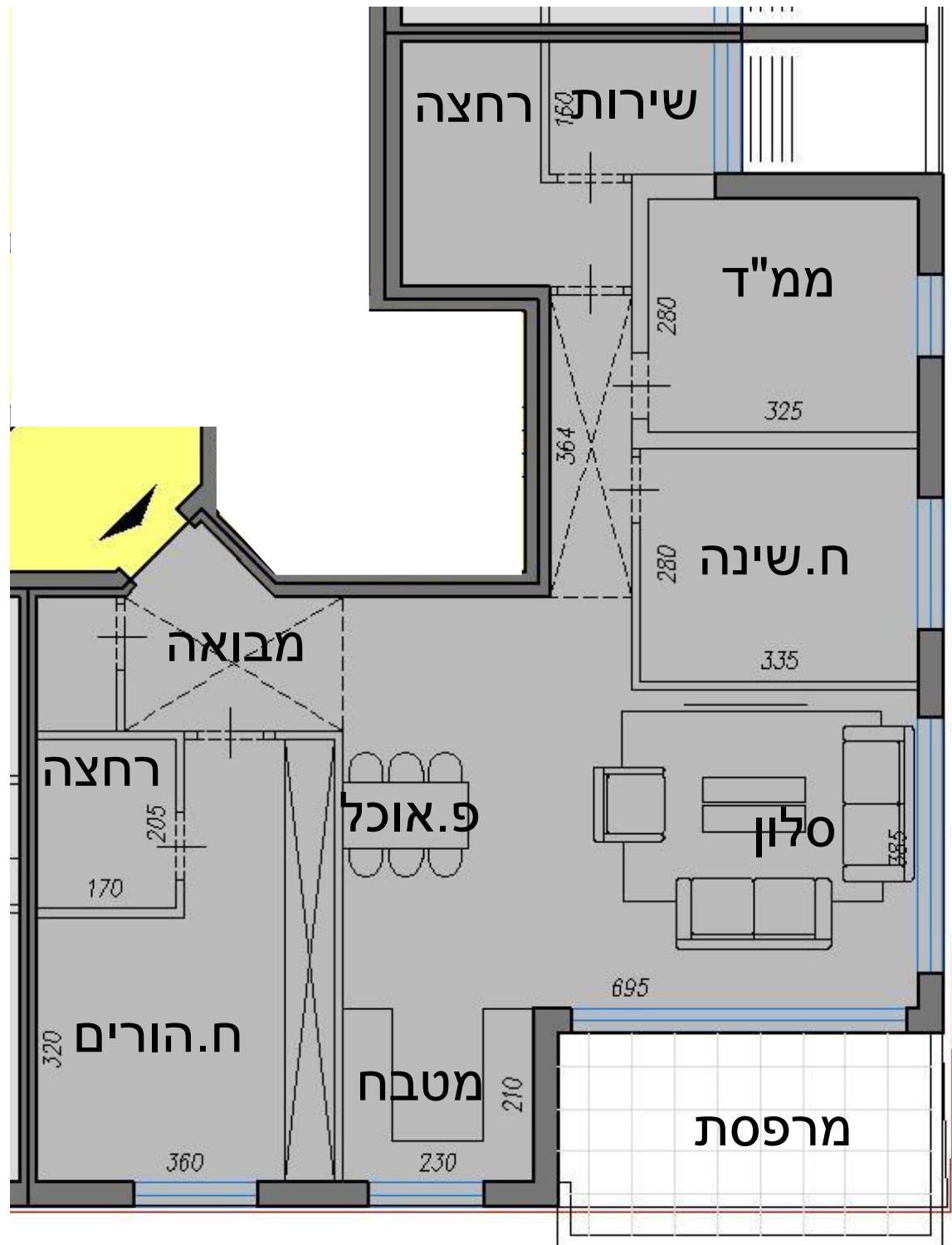
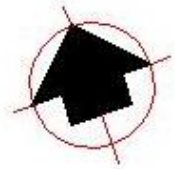


**טיפוסים N+D**



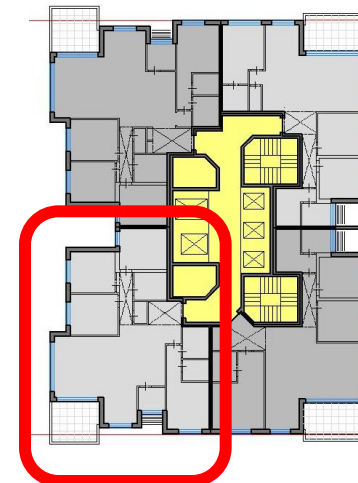
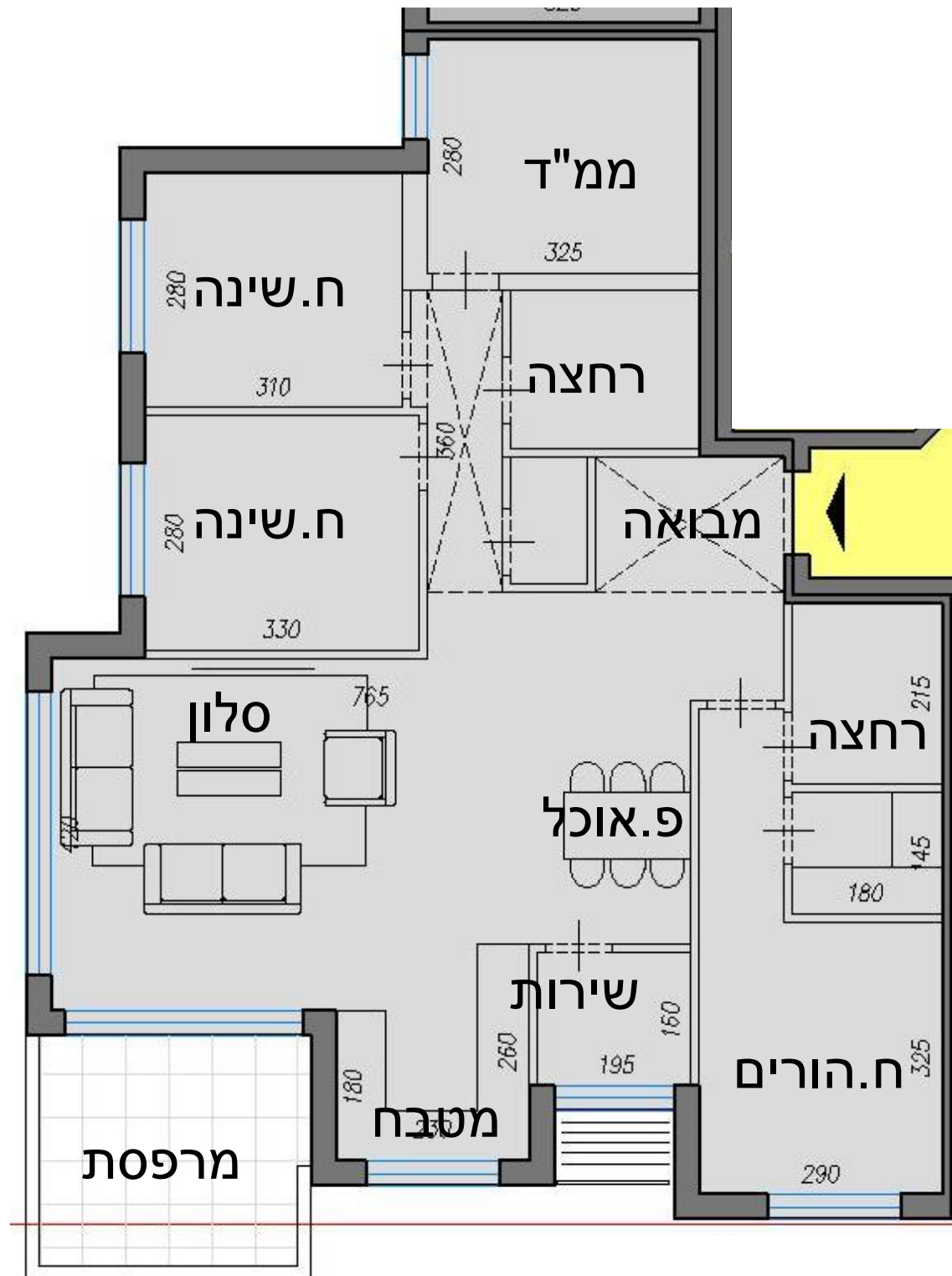
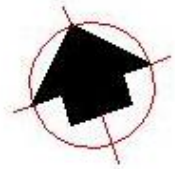


**טיפוסים L+H+I**



**טיפוס A**





**טיפוסים F+M**

